

CAMPEONATO NACIONAL DUATLON SPRINT ÉLITE, SUB-23 Y JUNIOR

CAMPEONATO NACIONAL DUATLON SPRINT Y ESTANDAR GRUPOS POR EDAD 2024

Junio 1 de 2024

1

RUDE NATIONAL GP



ORGANIZA

FEDERACIÓN COLOMBIANA DE TRIATLÓN

OPERADOR LOGÍSTICO

Eventos Deportivos de Alto Nivel S.A.S (Xportiva)

CON EL APOYO DE:

Ministerio del Deporte
Comité Olímpico Colombiano
Autódromo de Tocancipá
Secretaría de Deportes – Tocancipá / Cundinamarca

Información General:

Localización:	Autódromo de Tocancipá - Cundinamarca
Superficie Total:	2.500 m ²
Longitud:	2.725 m
Punto más alto:	8 mts (curva 7 de la pista)
Temperatura promedio para la fecha del evento:	18°C
Idioma:	Español / Inglés
Aeropuerto más cercano:	Aeropuerto Internacional El Dorado – Bogotá (a 30 km)
Delegado Técnico FEDECOLTRI:	
Contacto:	fedecoltri@fedecoltri.com pedalea@xportiva.com

Este evento se regirá bajo la normatividad y reglamentación vigentes ITU.

AGENDA

Jueves 30 de mayo	Reunión técnica. Lugar y hora por confirmar.
Sábado 1 de junio	Duatlón Sprint / Duatlón Estándar / Duatlón Menores / RUDE TT Parejas / Du4Kids / Run 5K – Run 10K / Run For Kids

La programación de rutas, horarios podrán modificarse por disposiciones de las autoridades y serán publicadas oportunamente

CATEGORÍAS PARA EL AÑO 2024

La ubicación de cada competidor en una categoría será determinada por el año de nacimiento y la edad cumplida en el año de la competencia.

3

Categoría	Edad (Años)		Nomenclatura	
	Inicio	Final	Varones	Damas
Infantil E 7 años	7	7	IEV	IED
Infantil D 8 años	8	8	IDV	IDD
Infantil C 9 años	9	9	ICV	ICD
Infantil B 10 años	10	10	IBV	IBD
Infantil A 11 años	11	11	IAV	IAD
Menores B 12 a 13 años	12	13	MBV	MBD
Menores A 14 a 15 años	14	15	MBV	MBD
Junior B 16 a 17 años	16	17	JBV	JBD
Junior A 18 a 19 años	18	19	JAV	JAD
Sub-23 – 18 a 23 años	18	23	Y	Z
Elite 24 y mas	24	99	W	X
Mayores 16 a 19 años	16	19	JV	JD
Mayores 20 a 24 años	20	24	A	B
Mayores 25 a 29 años	25	29	C	D
Mayores 30 a 34 años	30	34	E	F
Mayores 35 a 39 años	35	39	G	H
Mayores 40 a 44 años	40	44	I	J
Mayores 45 a 49 años	45	49	K	L
Mayores 50 a 54 años	50	54	M	N
Mayores 55 a 59 años	55	59	O	P
Mayores 60 a 64 años	60	64	Q	R
Mayores 65 a 69 años	65	69	S	T
Mayores de 70 años	70	99	U	
Promocional	18	99	PRV	PRD
Paratriatlón PTS2				
Paratriatlón PTS3				
Paratriatlón PTS4				
Paratriatlón PTS5				
Paratriatlón PTWC				
Paratriatlón PTVI				



INSCRIPCIONES

La inscripción incluye:

- Participación en el evento.
- Números de competencia.
- Souvenir del evento.
- Hidratación durante la competencia.
- Acceso a la zona de recuperación.
- Cronometraje electrónico con Chip.
- Póliza de accidentes.
- Medalla de finisher.
- Derecho a premiación.

INSCRIPCIONES A RUDE NATIONAL GP 2024:

<https://www.eventrid.com.co/eventos/xportiva/rude-series-duatlon-national-gp-2024>

- Proceso de inscripción 2024

Es indispensable estar Federado durante el año 2024 para competir en eventos de la Federación Colombiana de Triatlón a través del link www.fedecoltri.com
No es necesario federarse para las carreras atléticas o para la TT en parejas.

TARIFAS

PRUEBA	TARIFAS
Duatlón Sprint	\$ 300.000
Duatlón Estándar	\$ 300.000
Duatlón Relevos	\$ 190.000 (por persona)
Duatlón Menores	\$ 120.000
Duatlón Kids	\$ 75.000
Duatlón Sprint Élite, Sub-23 y Junior	\$200.000

* A los valores anteriores debe sumarse el fee de la plataforma de inscripciones

* Valores de última fase

*Inscripciones hasta agotar cupos

TIEMPOS LÍMITE

Duatlón Sprint:

Segmento	Tiempo Límite	Distancia	Referencia	Unidad de Medida
Carrera a pie – segmento 1	00:35:00	5	07:00	Min por kilómetro
Ciclismo	01:00:00	20	20,0	Km/hr
Acumulado carrera a pie 1 + Ciclismo	01:35:00			
Carrera a Pie segmento 2	00:18:00	2,5	07:00	Min por Kilometro
Acumulado Meta	01:55:00			

Duatlón Estándar:

Segmento	Tiempo Límite	Distancia	Referencia	Unidad de Medida
Carrera a pie – segmento 1	01:10:00	10	07:00	Min por kilómetro
Ciclismo	01:55:00	40	20,9	Km/hr
Acumulado carrera a pie 1 + Ciclismo	03:05:00			
Carrera a Pie segmento 2	00:40:00	5	07:30	Min por Kilometro
Acumulado Meta	03:45:00			

La programación de rutas y horarios podrá cambiar por disposiciones de las autoridades.

RECORRIDOS



DUATLÓN ESTÁNDAR
10Km (4 giros) – 40Km (15 giros) – 5 Km (2 giros)

DUATLÓN SPRINT
5Km (2 giros) – 20Km (7 giros) – 2.5 Km (1 giro)

DUATLÓN MENORES
2,5Km (1 giro) – 5Km (2 giros) – 1,25Km (retorno a los 625 m)

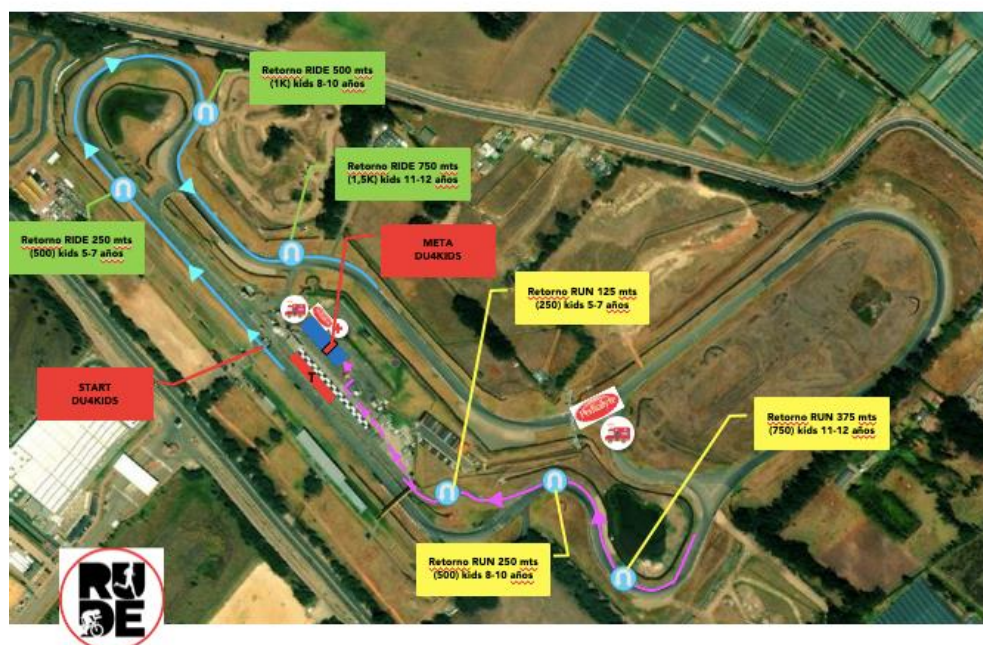
Circuito 2,65 Km

- Zona de Transición
- Zona de asistencia médica
- Meta
- Puntos de Hidratación
- Carril y sentido atletismo
- Carril y sentido ciclismo



RUDE TT PAREJAS
16 giros
Circuito 2,65 Km





- Zona de Transición
- Zona de asistencia médica
- Meta
- Puntos de Hidratación
- Carril y sentido ciclismo



DU4KIDS
5 a 7 años / Strider
8 a 10 años / Pedal y/o Strider
11 a 12 años / Pedal

	5 - 7 años	8 - 10 años	11 - 12 años
RIDE	500	1K	1,5K
RUN	250	500	750



7

-  Zona de Transición
-  Zona de asistencia médica
-  Meta
-  Puntos de Hidratación
-  Carril y sentido atletismo
-  Carril y sentido ciclismo



5K RUDE (2 giros)
10K RUDE (4 giros)

Circuito Atletismo de 2,65 Km

-  Zona de Transición
-  Zona de asistencia médica
-  Meta
-  Puntos de Hidratación
-  Carril y sentido atletismo



RUN 4 KIDS
RUDE 2024

500 mts – (niños 5 a 7 años)
1Km – (niños 8 a 9 años)
1.5Km – (niños 10 a 12 años)

-  Zona de asistencia médica
-  Inicio
-  Meta
-  Puntos de Hidratación
-  Carril y sentido atletismo

La programación de rutas y horarios podrá por disposiciones de las autoridades.

PREMIACIÓN

- CAMPEONATO NACIONAL DUATLON SPRINT ELITE JUNIOR, SUB 23 Y JUNIOR
Se premiara con una bolsa de \$10'000.000, dividida entre los 5 primeros varones y las 5 primeras damas de la Categoría Elite, Sub-23 y Junior, que finalicen dentro del 8% de la ganadora y 5% del ganador, de acuerdo con la siguiente distribución por género:

Bolsa Total	\$10.000.000	
Puesto	Valor	%
Bolsa por genero	\$5.000.000	100%
1	\$1.500.000	30%
2	\$1.250.000	25%
3	\$1.000.000	20%
4	\$750.000	15%
5	\$500.000	10%

- **DUATLÓN SPRINT**
Medalla de Finisher a todos aquellos que terminen la carrera.
Trofeo a los tres primeros lugares de cada categoría de los grupos por edad, hombres y mujeres.
FECHA: sábado 1 de Junio
HORA: Por confirmar
LUGAR: Autódromo de Tocancipá.
- **DUATLÓN ESTÁNDAR**
Medalla de Finisher a todos aquellos que terminen la carrera.
Trofeo a los tres primeros lugares de cada categoría de los grupos por edad, hombres y mujeres.
FECHA: Sábado 1 de Junio
HORA: Por confirmar
LUGAR: Autódromo de Tocancipá
- **RELEVOS DUATLÓN**
Medalla de Finisher a todos aquellos que terminen la carrera.
Trofeo a los tres primeros equipos de la general.
FECHA: Sábado 1 de Junio
HORA: Por confirmar
LUGAR: Autódromo de Tocancipá

RECLAMACIONES

Para elevar una reclamación sobre sanciones disciplinarias ante el comité de juzgamiento de RUDE NATIONAL GP 2024, todo competidor interesado deberá cancelar la suma de \$ 400.000.00 para que se inicie el proceso de análisis de dicha reclamación. Este recurso debe interponerse dentro de los 15 minutos posteriores a la publicación de los resultados oficiales de cada carrera. Si el resultado es favorable al competidor, se hará reintegro del dinero. Si resulta desfavorable, será consignado en la cuenta de la Federación Colombiana de Triatlón – Fedecoltri.

RECOMENDACIONES BÁSICAS

- Este evento se registrará bajo la normatividad y reglamentación WT actualizada 2024:
https://www.triathlon.org/uploads/docs/World-Triathlon_Competition-Rules_2023_20221220.pdf
 - Reglamento de uniformes
https://www.triathlon.org/uploads/docs/World-Triathlon_Competition-Rules_2023_20230208.pdf
1. Ser responsable de su propia seguridad y la de los demás.
 2. Usar bicicleta y ruedas permitidos por las reglas de competencia WT
 3. Revisar que el casco que este en buen estado (sin fisuras).
 4. Competir siempre con el torso cubierto durante toda la competencia.
 5. Ingresar al parque de bicicletas en los horarios establecidos.
 6. Cumplir con la cantidad de giros establecidos en cada segmento y no hacer cortes de ruta (no girar antes de los retornos de ciclismo y carrera a pie).
 7. Dejar los implementos necesarios para competir en el lugar asignado para cada atleta.
 8. Mantener el casco abrochado antes de bajar la bicicleta del rack y en todo momento que se esté en contacto con la bicicleta.
 9. Montar después de la línea verde (línea de monte).
 10. Desmontar antes de la línea roja (línea de desmonte).
 11. Desabrochar el casco después de subir la bicicleta en el rack.
 12. Estar atento de las penalizaciones registradas en el Penalty Box.
 13. Evitar el uso de lenguaje agresivo, hostil y/o ofensivo a cualquier juez, personal de apoyo, equipo de staff, autoridades, voluntarios o compañero de competencia.
 14. No aceptar ayuda de ninguna persona externa a la organización del evento.
 15. Regresar el chip una vez termine la competencia.
 16. Estar atentos a las definiciones que sobre el uso de boya personal emita oportunamente el comité técnico y comisión de juzgamiento.

¡Muy importante!

En las competencias de duatlón, por las características de la pista se permitirá el drafting, por lo anterior, NO es legal el uso de acoples o extensiones sobre el manubrio manillar de la bicicleta.

Sólo se permitirá el uso de bicicletas tipo crono en la competencia de crono por parejas.

NO se permitirá la bicicleta de crono en las competencias de duatlón.

Se permitirá el uso de aditamentos, zapatillas con pedal de clip o sistema look, a partir de los 12 años.

Nota: Las bicicletas de los paratriatletas deben cumplir el reglamento WT

TIPO DE BICICLETA PERMITIDA PARA LAS COMPETENCIAS DE DUATLÓN

